

STATISTIKFUNKTIONEN ABRUFEN

Unter „Extras/Statistik“ können ab Version 3.0.24 mehrere verschiedene Statistik-Auswertungen abgerufen werden.

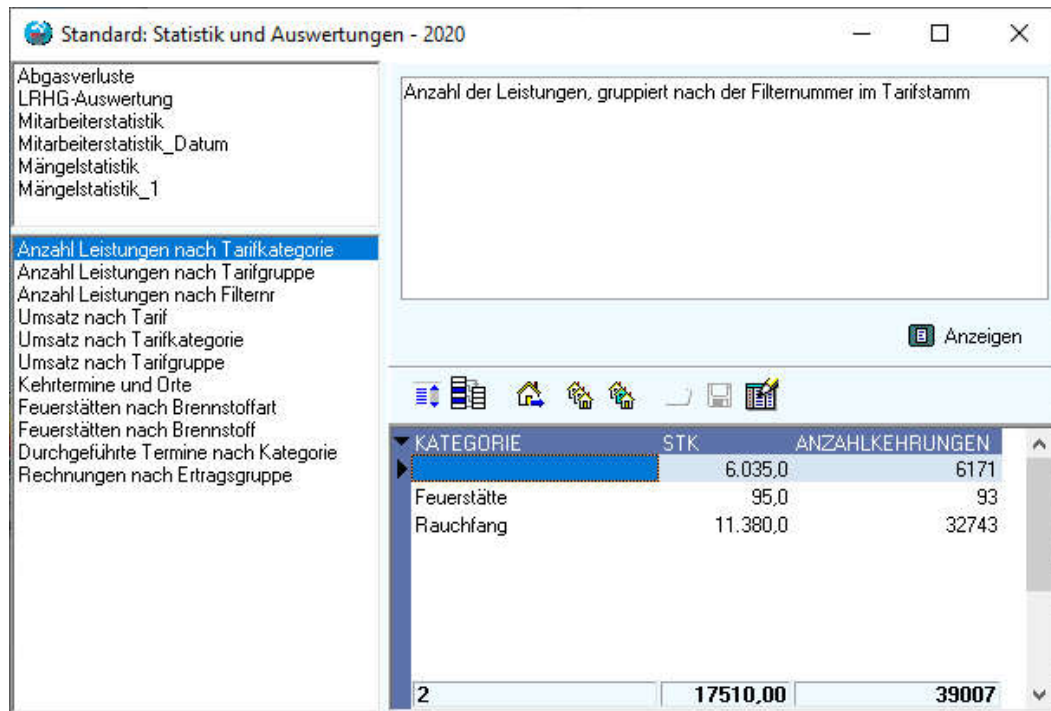


Abbildung 1: Extras/Statistik

Die für zertifizierte Betriebe erforderliche Auswertung der „Anzahl der betreuten Abgasanlagen“ kann über die angelegten Leistungen abgerufen werden.

Bei den Leistungen handelt es sich jedoch nicht immer um Abgasanlagen. Aus diesem Grund muss in der Tarifverwaltung für jeden Tarif eine Kennung festgelegt werden, bei welchen Tarifen es sich um Kehrungen von Abgasanlagen handelt und welche Tarife anderer Art sind.

Dafür gibt es 3 Möglichkeiten: Über die Kategorie, (die Gruppe) oder die Filternr in der Tarifverwaltung

Die Gruppe wird zum Einspielen der Kehrtarife über eine SQL-Datei verwendet und sollte daher möglichst nicht verändert werden.

Die Tarifkategorie oder die Filternummer kann für jeden Tarif beliebig gewählt werden.

Über die Statistikfunktion kann gruppiert nach diesen 3 Parametern eine Abfrage gestartet werden, wie viele Leistungen es davon gibt. Zusätzlich erhält man auch noch die gesamte Anzahl der Kehrungen. (=Anzahl der Kästchen)

Hinweis: In der Auswertung der Statistik lassen sich auch mehrere Zeilen markieren. Die Gesamtsumme wird dann über die Anzahl der markierten Zeilen gebildet.